

## Documentos que me serão exigidos após a primeira consulta :

### Para todas as mulheres :

- o consentimento escrito da mulher.

### Para mulheres menores de idade :

- o consentimento escrito da mulher
- um atestado de consulta psicossocial
- a presença de um dos pais ou representante legal. Se a mulher não quiser ou ninguém puder estar presente, é possível ser acompanhado por outro adulto.

Para obter maiores **informações sobre a IVG** : [www.ivg.gouv.fr](http://www.ivg.gouv.fr)

**0 800 08 11 11**

(Serviço e chamada anônimos e gratuitos)

Para obter **informações sobre contraceção** :  
[www.choisirsacontraception.fr](http://www.choisirsacontraception.fr)



**I**nterrupção  
**V**oluntária  
da **G**ravidez



# Estou grávida e não quero dar prosseguimento a essa gravidez

## O QUANTO ANTES, DEVO CONSULTAR :

Enfermeira escolar, parteira, clínico geral ou ginecologista particular, PMI, C2S (Centro de Saúde Sexual), CDPS (Centro Descentralizado de Prevenção e Cuidados Médico-hospitalares), hospital ou clínica.



**Não deixar os prazos vencerem.**  
A IVG deve ser realizada antes de 16 semanas de gravidez ou de ausência de menstruação (de amenorreia).

## 1. Na primeira consulta

O profissional da saúde responde a minhas perguntas e explica-me os diferentes meios. **Informa-me:**

- dos riscos
- dos efeitos colaterais

Ele busca e trata eventuais

Doenças Sexualmente Transmissíveis (DST)

Se não praticar a IVG :

Ele dá-me a lista dos **estabelecimentos** aos quais posso dirigir-me. Dá a **receita para exames de sangue**.

O profissional receita ou faz uma **ultrassono-grafia** para determinar o tempo de gravidez. **Propõe-me** uma consulta psicossocial.

**E, PRINCIPALMENTE, ... ESCOLHO UM FUTURO MÉTODO ANTICONCEPCIONAL**



## 2. A realização da IVG

Método com medicamentos na cidade, C2S, CDPS, hospital.	Método instrumental em hospital ou clínica.
<ul style="list-style-type: none"><li>• <b>No primeiro dia</b>, tomo o primeiro remédio : mifepristona, que detém a gravidez.</li><li>• <b>Dois dias depois</b>, tomo um segundo remédio : misoprostol, que provoca o aborto. Mesmo se eu sangrar após o primeiro remédio, devo tomar o segundo. Posso sangrar durante 10 dias.</li></ul>	<ul style="list-style-type: none"><li>• Tenho hora marcada com o anestesista, para conversar sobre o tipo de anestesia (local ou geral).</li><li>• A operação no bloco cirúrgico dura dez minutos</li><li>• A internação pode durar um dia.</li><li>• Posso sangrar durante 10 dias.</li></ul>

## A CONTRACEÇÃO... Deve ser começada desde o final da IVG !



Preservativo interno



Dispositivo Intra-Uterino



Pílula



Adesivo anticoncepcional



Implante



Diafragma



Preservativo externo



Capuz cervical



Anel vaginal

## 3. Consulta após a IVG

### NECESSÁRIA

- De 2 a 3 semanas depois.
- Para garantir que a IVG deu certo e não tenho complicações.
- Para falar sobre um novo método anticoncepcional (pílula, implante anticoncepcional, dispositivo intra-uterino (DIU), adesivo anticoncepcional, preservativo) e método anticoncepcional de urgência.
- Ela também permite conversar sobre prevenção das infeções sexualmente transmissíveis.



## 4. O procedimento e seu custo

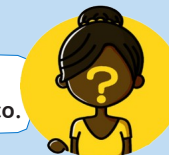
- A IVG é totalmente gratuita.
- A IVG está ao alcance de todas as mulheres, qualquer que seja a situação.



## ANONIMATO

Sendo maior de idade, se quiser manter o anonimato, só posso fazer a IVG no hospital, C2S ou clínica.

Os profissionais são obrigados ao sigilo médico.



## Menor de idade (-18 anos)

A decisão de interromper ou não a gravidez deve ser escolha MINHA.

Venho acompanhada por um dos meus pais ou meu representante legal.

Se não quiser ou não puder obter o consentimento deles, vou com outra pessoa maior de idade que possa ajudar-me nesse momento.

O profissional de saúde ou psicossocial pode ajudar-me a escolher o acompanhante.

A IVG é totalmente anônima e gratuita.

Posso obter receita de anticoncepcionais sem autorização de meus pais.

Nos centros de saúde sexual, tenho acesso a anticoncepcionais de modo anônimo e gratuito.

Os anticoncepcionais reembolsáveis me serão entregues gratuitamente em farmácias, mediante apresentação de receita.

A consulta psicossocial é obrigatória